

Муниципальное бюджетное учреждение
«Дом культуры «Искра»
муниципального образования город Энгельс
Энгельсского муниципального района
Саратовской области

(наименование организации)

СОГЛАСОВАНО

Председатель Энгельсского

МО СОЮЗОВО ВОИ

Козлов О.А.

«21» октября 2020 г.

УТВЕРЖДЕНО

Директор МБУ «ДК «Искра»

В.А. Фатхлисламова

«21» 10 2020 г. Приказ №

СОГЛАСОВАНО

Начальник управления культуры АЭМР

Саратовской области

Прокофьева С.Н.

«21» 10 2020 г.

Паспорт доступности
объекта социальной
инфраструктуры (ОСИ)
МБУ «ДК «Искра»

г. Энгельс

1. Общие сведения об объекте

1.1. Наименование (вид) объекта муниципальное бюджетное учреждение «Дом культуры «Искра» муниципального образования город Энгельс Энгельского муниципального района Саратовской области

1.2. Адрес объекта 413105, Саратовская область, г. Энгельс, ул. Крупской, дом 22

1.3. Сведения о размещении объекта:

- отдельно стоящее здание 1 этаж, 616 кв. м

- часть здания _____ этажей (или на _____ этаже), _____ кв. м

- наличие прилегающего земельного участка (да, нет): нет

1.4. Год постройки здания 1954 г., последнего капитального ремонта 1974 г.

1.5. Дата предстоящих плановых ремонтных работ:

текущего _____, капитального _____ сведения об организации, расположенной на объекте

1.6. Название организации (учреждения) муниципальное бюджетное учреждение «Дом культуры «Искра» муниципального образования город Энгельс Энгельского муниципального района Саратовской области, МБУ «ДК «Искра»

(полное юридическое наименование – согласно Уставу, краткое наименование)

1.7. Юридический адрес организации (учреждения) 413105, Саратовская область, г. Энгельс, ул. Крупской, дом 22

1.8. Основание для пользования объектом (оперативное управление, аренда, собственность)

1.9. Форма собственности (государственная, негосударственная) государственная

1.10. Территориальная принадлежность (федеральная, региональная, муниципальная)

1.11. Вышестоящая организация Управление культуры администрации Энгельского муниципального района

1.12. Адрес вышестоящей организации, другие координаты 413100, Саратовская область, г. Энгельс, пл. Ленина, дом 26

2. Характеристика деятельности организации на объекте

(по обслуживанию населения)

2.1. Сфера деятельности культура

(здравоохранение, образование, социальная защита, физическая культура и спорт, культура, связь и информация, транспорт, жилой фонд, потребительский рынок и сфера услуг, другое)

2.2. Виды оказываемых услуг: организация досуга, приобщение к творчеству, культурному развитию, любительскому искусству и ремеслам.

2.3. Форма оказания услуг: на объекте, дистанционно

(на объекте, с длительным пребыванием, в т.ч. проживанием, на дому, дистанционно)

2.4. Категории обслуживаемого населения по возрасту (дети, взрослые трудоспособного возраста, пожилые, все возрастные категории): все возрастные категории

2.5. Категории обслуживаемых инвалидов: инвалиды, передвигающиеся на коляске, инвалиды с нарушениями опорно-двигательного аппарата; нарушениями зрения, нарушениями слуха, нарушениями умственного развития: все категории

2.6. Плановая мощность; посещаемость (количество обслуживаемых в день), вместимость, пропускная способность посещаемость – 250 чел., вместимость зрительного зала – 150 чел.

2.7. Участие в исполнении ИПР (индивидуальной программы реабилитации) инвалида, ребенка-инвалида (да, нет) да

3. Состояние доступности объекта

3.1. Путь следования к объекту пассажирским транспортом маршрутные такси №214, 34, 24, 4

(описать маршрут движения с использованием пассажирского транспорта)

Наличие адаптированного пассажирского транспорта к объекту нет

3.2. Путь к объекту от ближайшей остановки пассажирского транспорта:

3.2.1. расстояние до объекта от остановки транспорта 100 м

3.2.2. Время движения пешком **5 мин.**

3.2.3. Наличие выделенного от проезжей части пешеходного пути (да, нет) **нет**

3.2.4. Перекрестки (**нерегулируемые**, регулируемые, со звуковой сигнализацией, таймером):
есть

3.2.5. Информация на пути следования к объекту: акустическая, тактильная, визуальная – **нет**

3.2.6. Перепады высоты на пути: **есть, нет**

Их обустройство для инвалидов на коляске: да, **нет**

3.3. Организация доступности объекта для инвалидов – форма обслуживания*

| № п/п | Категория инвалидов (вид нарушения) | Вариант организации доступности объекта (формы обслуживания)* |
|-------|---|---|
| | Все категории инвалидов и МГН | |
| 1 | <i>в том числе инвалиды:</i> | |
| 2 | передвигающиеся на креслах-колясках | ДУ |
| 3 | с нарушениями опорно-двигательного аппарата | ДУ |
| 4 | с нарушениями зрения | ДУ |
| 5 | с нарушениями слуха | ДУ |
| 6 | с нарушениями умственного развития | ДУ |

* - указывается один из вариантов: «А», «Б», «ДУ», «ВНД»

3.4. Состояние доступности основных структурно-функциональных зон

| № п/п | Основные структурно-функциональные зоны | Состояние доступности, в том числе для основных категорий инвалидов** |
|-------|--|---|
| 1 | Территория, прилегающая к зданию (участок) | ДУ |
| 2 | Вход (входы) в здание | ДУ |
| 3 | Путь (пути) движения внутри здания (в т.ч. пути эвакуации) | ДУ |
| 4 | Зона целевого назначения здания (целевого посещения объекта) | ДУ |
| 5 | Санитарно-гигиенические помещения | ДУ |
| 6 | Система информации и связи (на всех зонах) | ДУ |
| 7 | Пути движения к объекту (от остановки транспорта) | ДУ |

** - Указывается:

ДП-В – доступно полностью всем; ДП-И (К, О, С, Г, У) – доступно полностью избирательно (указать категории инвалидов); ДЧ-В – доступно частично всем; ДЧ-И (К, О, С, Г, У) – доступно частично избирательно (указать категории инвалидов); ДУ – доступно условно; ВНД – временно недоступно

3.5. Итоговое заключение о состоянии доступности ОСИ: **МБУ «ДК Икра» доступно условно**

4. Управленческое решение

4.1. Рекомендации по адаптации основных структурных элементов объекта

| № п/п | Основные структурно-функциональные зоны | Рекомендации по адаптации объекта (вид работы)** |
|-------|--|--|
| 1 | Территория, прилегающая к зданию (участок) | Индивидуальное решение с ТСП |
| 2 | Вход (входы) в здание | Не нуждается |
| 3 | Путь (пути) движения внутри здания (в т.ч. пути эвакуации) | Индивидуальное решение с ТСП |
| 4 | Зона целевого назначения здания (целевого посещения) | Индивидуальное решение с ТСП |

| | | |
|---|---|------------------------------|
| | объекта) | |
| 5 | Санитарно-гигиенические помещения | Индивидуальное решение с ТСП |
| 6 | Система информации и связи (на всех зонах) | Индивидуальное решение с ТСП |
| 7 | Пути движения к объекту (от остановки транспорта) | Индивидуальное решение с ТСП |
| 8 | Все зоны и участки | Индивидуальное решение с ТСП |

* - указывается один из вариантов (видов работ): не нуждается; ремонт (текущий, капитальный); индивидуальное решение с ТСП; технические решения невозможны – организация альтернативной формы обслуживания

4.2. Период проведения работ 2020-2025

в рамках исполнения по плану
(указывается наименование документа: программы, плана)

4.3. Ожидаемый результат (по состоянию доступности) после выполнения работ по адаптации полная доступность здания и территории для инвалидов.

Оценка результата исполнения программы, плана (по состоянию доступности) доступно условно

4.4. Для принятия решения требуется, не требуется (нужное подчеркнуть):

Согласование _____

Имеется заключение уполномоченной организации о состоянии доступности объекта нет _____ прилагается

(наименование документа и выдавшей его организации, дата)

4.5. Информация размещена (обновлена) на Карте доступности субъекта РФ дата _____

(наименование сайта, портала)

5. Особые отметки

Паспорт сформирован на основании:

1. Анкеты (информации на объекте) от « » _____ 2020 г.;
2. Акта обследования объекта: Акт № от « » _____ 2020 г.;
3. Решения комиссии ДУ от « » _____ 2020 г.

«УТВЕРЖДАЮ»

Директор МБУ «ДК «Искра»

 (В.А. Фатхлисламова)

« 15 » сентября 20 20 г.

Приказ № 06/11 от 15.09.2020 г.

Анкета

(информация об объекте социальной инфраструктуры)
к паспорту доступности ОСИ

1. Общие сведения об объекте

1.1. Наименование (вид) объекта муниципальное бюджетное учреждение «Дом культуры «Искра» муниципального образования город Энгельс Энгельского муниципального района Саратовской области1.2. Адрес объекта 413105, Саратовская область, г. Энгельс, ул. Крупской, дом 22

1.3. Сведения о размещении объекта:

- отдельно стоящее здание 1 этаж, 616 кв.м

- часть здания _____ этажей (или на _____ этаже), _____ кв.м

- наличие прилегающего земельного участка (да, нет): _____1.4. Год постройки здания 1954 г., последнего капитального ремонта 1974 г.

1.5. Дата предстоящих плановых ремонтных работ:

текущего – _____, капитального _____ сведения об организации, расположенной на объекте

1.6. Название организации (учреждения) муниципальное бюджетное учреждение «Дом культуры «Искра» муниципального образования город Энгельс Энгельского муниципального района Саратовской области, МБУ «ДК «Искра»

(полное юридическое наименование – согласно Уставу, краткое наименование)

1.7. Юридический адрес организации (учреждения) 413105, Саратовская область, г. Энгельс, ул. Крупской, дом 221.8. Основание для пользования объектом (оперативное управление, аренда, собственность)1.9. Форма собственности (государственная, негосударственная) государственная1.10. Территориальная принадлежность (федеральная, региональная, муниципальная)1.11. Вышестоящая организация Управление культуры администрации Энгельского муниципального района1.12. Адрес вышестоящей организации, другие координаты 413100, Саратовская область, г. Энгельс, пл. Ленина, дом 26

2. Характеристика деятельности организации на объекте

(по обслуживанию населения)

2.1. Сфера деятельности культура*охранение, образование, социальная защита, физическая культура и спорт, культура, связь и информация, транспорт, жилой фонд, потребительский рынок и сфера услуг, другое)*2.2. Виды оказываемых услуг: организация досуга, приобщение к творчеству, культурному развитию, любительскому искусству и ремеслам2.3. Форма оказания услуг: на объекте, дистанционно*(на объекте, с длительным пребыванием, в т.ч. проживанием, на дому, дистанционно)*2.4. Категории обслуживаемого населения по возрасту (дети, взрослые трудоспособного возраста, пожилые, все возрастные категории): все возрастные категории

2.5. Категории обслуживаемых инвалидов: инвалиды, передвигающиеся на коляске, инвалиды с нарушениями опорно-двигательного аппарата; нарушениями зрения, нарушениями слуха, нарушениями умственного развития: _____

2.6. Плановая мощность: посещаемость (количество обслуживаемых в день), вместимость, пропускная способность посещаемость – 250 чел., вместимость зрительного зала – 150 чел.

2.6. Плановая мощность: посещаемость (количество обслуживаемых в день), вместимость, выпускная способность посещаемость – 250 чел., вместимость зрительного зала – 150 чел.

2.7. Участие в исполнении ИПР (индивидуальной программы реабилитации) инвалида, ребенка-инвалида (да, нет) да

3. Состояние доступности объекта

3.1. Путь следования к объекту пассажирским транспортом маршрутные такси №214, 34, 24, 4
(описать маршрут движения с использованием пассажирского транспорта)

Наличие адаптированного пассажирского транспорта к объекту нет

3.2. Путь к объекту от ближайшей остановки пассажирского транспорта:

3.2.1. расстояние до объекта от остановки транспорта 100 м

3.2.2. Время движения пешком 5 мин.

3.2.3. Наличие выделенного от проезжей части пешеходного пути (да, нет) нет

3.2.4. Перекрестки (нерегулируемые, регулируемые, со звуковой сигнализацией, таймером):

нет 3.2.5. Информация на пути следования к объекту: акустическая, тактильная, визуальная – нет

3.2.6. Перепады высоты на пути: есть, нет

Их обустройство для инвалидов на коляске: да, нет

3. Организация доступности объекта для инвалидов – форма обслуживания*

| № п/п | Категория инвалидов (вид нарушения) | Вариант организации доступности объекта (формы обслуживания)* |
|-------|---|---|
| | Все категории инвалидов и МГН | |
| 1 | в том числе инвалиды: | |
| 2 | передвигающиеся на креслах-колясках | ДУ |
| 3 | с нарушениями опорно-двигательного аппарата | ДУ |
| 4 | с нарушениями зрения | ДУ |
| 5 | с нарушениями слуха | ДУ |
| 6 | с нарушениями умственного развития | ДУ |

* - указывается один из вариантов: «А», «Б», «ДУ», «ВНД»

4. Управленческое решение

(предложения по адаптации основных структурных элементов объекта)

| № п/п | Основные структурно-функциональные зоны | Рекомендации по адаптации объекта (вид работы)** |
|-------|--|--|
| 1 | Территория, прилегающая к зданию (участок) | Индивидуальное решение с ТСР |
| 2 | Вход (входы) в здание | Не нуждается |
| 3 | Путь (пути) движения внутри здания (в т.ч. пути эвакуации) | Индивидуальное решение с ТСР |
| 4 | Зона целевого назначения здания (целевого посещения объекта) | Индивидуальное решение с ТСР |
| 5 | Санитарно-гигиенические помещения | Индивидуальное решение с ТСР |
| 6 | Система информации и связи (на всех зонах) | Индивидуальное решение с ТСР |
| 7 | Пути движения к объекту (от остановки транспорта) | Индивидуальное решение с ТСР |
| 8 | Все зоны и участки | Индивидуальное решение с ТСР |

* - указывается один из вариантов (видов работ): не нуждается; ремонт (текущий, капитальный); индивидуальное решение с ТСР; технические решения невозможны – организация альтернативной формы обслуживания

Размещение информации на Карте доступности субъектов РФ согласовано _____

подпись, Ф.И.О., должность; координаты для связи уполномоченного представителя объекта)

«УТВЕРЖДАЮ»

Директор МБУ «ДК «Искра»

 (В.А. Фатхлисламова)« 15 » сентября 20 20 г.Приказ № 10/15/2020 от 10.09.2020

**Акт обследования
объекта социальной инфраструктуры
к паспорту доступности ОСИ**

« 15 » сентября 2020 г.**1. Общие сведения об объекте**

- 1.1. Наименование (вид) объекта муниципальное бюджетное учреждение «Дом культуры «Искра» муниципального образования город Энгельс Энгельского муниципального района Саратовской области
- 1.2. Адрес объекта 413105, Саратовская область, г. Энгельс, ул. Крупской, дом 22
- 1.3. Сведения о размещении объекта:
- отдельно стоящее здание 1 этаж, 616 кв.м
- часть здания _____ этажей (или на _____ этаже), _____ кв.м
- наличие прилегающего земельного участка (да, нет): _____
- 1.4. Год постройки здания 1954 г., последнего капитального ремонта 1974 г.
- 1.5. Дата предстоящих плановых ремонтных работ:
текущего _____, капитального _____ сведения об организации, расположенной на объекте
- 1.6. Название организации (учреждения) муниципальное бюджетное учреждение «Дом культуры «Искра» муниципального образования город Энгельс Энгельского муниципального района Саратовской области, МБУ «ДК «Искра»
(полное юридическое наименование – согласно Уставу, краткое наименование)
- 1.7. Юридический адрес организации (учреждения) 413105, Саратовская область, г. Энгельс, ул. Крупской, дом 22
- 1.8. Основание для пользования объектом (оперативное управление, аренда, собственность)
- 1.9. Форма собственности (государственная, негосударственная) государственная
- 1.10. Территориальная принадлежность (федеральная, региональная, муниципальная)
- 1.11. Вышестоящая организация Управление культуры администрации Энгельского муниципального района
- 1.12. Адрес вышестоящей организации, другие координаты 413100, Саратовская область, Энгельс, пл. Ленина, дом 26

**2. Характеристика деятельности организации на объекте
(по обслуживанию населения)**

- 2.1. Сфера деятельности культура
(образование, образование, социальная защита, физическая культура и спорт, культура, связь и информация, транспорт, жилой фонд, потребительский рынок и сфера услуг, другое)
- 2.2. Виды оказываемых услуг: организация досуга, приобщение к творчеству, культурному наследию, любительскому искусству и ремеслам
- 2.3. Форма оказания услуг: на объекте, дистанционно
(на объекте, с длительным пребыванием, в т.ч. проживанием, на дому, дистанционно)
- 2.4. Категории обслуживаемого населения по возрасту (дети, взрослые трудоспособного возраста, пенсионеры, все возрастные категории): все возрастные категории

2.5. Категории обслуживаемых инвалидов: инвалиды, передвигающиеся на коляске, инвалиды с нарушениями опорно-двигательного аппарата; нарушениями зрения, нарушениями слуха, нарушениями умственного развития: _____

2.6. Плановая мощность: посещаемость (количество обслуживаемых в день), вместимость, грузоподъемная способность посещаемость – 250 чел., вместимость зрительного зала – 150 чел.

2.7. Участие в исполнении ИПР (индивидуальной программы реабилитации) инвалида, ребенка-инвалида (да, нет) да

3. Состояние доступности объекта

3.1. Путь следования к объекту пассажирским транспортом маршрутные такси №214, 34, 24, 4
(описать маршрут движения с использованием пассажирского транспорта)

Наличие адаптированного пассажирского транспорта к объекту нет

3.2. Путь к объекту от ближайшей остановки пассажирского транспорта:

3.2.1. расстояние до объекта от остановки транспорта 100 м

3.2.2. Время движения пешком 5 мин.

3.2.3. Наличие выделенного от проезжей части пешеходного пути (да, нет) нет

3.2.4. Перекрестки (нерегулируемые; регулируемые, со звуковой сигнализацией, таймером): есть

3.2.5. Информация на пути следования к объекту: акустическая, тактильная, визуальная – нет

3.2.6. Перепады высоты на пути: есть, нет

Их обустройство для инвалидов на коляске: да, нет

3. Вариант организации доступности ОСИ (формы обслуживания)* с учетом СП 35-101-2001

| № п/п | Категория инвалидов (вид нарушения) | Вариант организации доступности объекта (формы обслуживания)* |
|-------|---|---|
| | Все категории инвалидов и МГН | |
| | в том числе инвалиды: | |
| 1 | передвигающиеся на креслах-колясках | ДУ |
| 2 | с нарушениями опорно-двигательного аппарата | ДУ |
| 3 | с нарушениями зрения | ДУ |
| 4 | с нарушениями слуха | ДУ |
| 5 | с нарушениями умственного развития | ДУ |

* указывается один из вариантов: «А», «Б», «ДУ», «ВНД»

4. Управленческое решение (предложения по адаптации основных структурных элементов объекта)

| № п/п | Основные структурно-функциональные зоны | Рекомендации по адаптации объекта (вид работы)** |
|-------|--|---|
| 1 | Территория, прилегающая к зданию (участок) | Индивидуальное решение с ТСП |
| 2 | Вход (входы) в здание | Не нуждается |
| 3 | Путь (пути) движения внутри здания (в т.ч. пути эвакуации) | Индивидуальное решение с ТСП |
| 4 | Зона целевого назначения здания (целевого посещения объекта) | Индивидуальное решение с ТСП |
| 5 | Санитарно-гигиенические помещения | Индивидуальное решение с ТСП |
| 6 | Система информации и связи (на всех зонах) | Индивидуальное решение с ТСП |
| 7 | Пути движения к объекту (от остановки транспорта) | Индивидуальное решение с ТСП |
| 8 | Все зоны и участки | Индивидуальное решение с ТСП |

** указывается один из вариантов (видов работ): не нуждается; ремонт (текущий, капитальный); индивидуальное решение с ТСП; технические решения невозможны – организация альтернативной формы обслуживания

5. Итоговое заключение о состоянии доступности ОСИ: МБУ «ДК Икра» ДУ

4. Управленческое решение

1. Рекомендации по адаптации основных структурных элементов объекта

| № | Основные структурно-функциональные зоны | Рекомендации по адаптации объекта (вид работы)** |
|----|--|--|
| 1 | Территория, прилегающая к зданию (участок) | Индивидуальное решение с ТСП |
| 2 | Вход (входы) в здание | Индивидуальное решение с ТСП |
| 3 | Путь (пути) движения внутри здания (в т.ч. пути выходы) | Индивидуальное решение с ТСП |
| 4 | Зона целевого назначения здания (целевого посещения объекта) | Индивидуальное решение с ТСП |
| 5 | Санитарно-гигиенические помещения (санузел) | Индивидуальное решение с ТСП |
| 6 | Система информации и связи (на всех зонах) | Индивидуальное решение с ТСП |
| 7 | Тактильные доски для инвалидов с нарушениями зрения | Индивидуальное решение с ТСП |
| 8 | Путь движения к объекту (от остановки транспорта) | Индивидуальное решение с ТСП |
| 9 | Парковочные места | Индивидуальное решение с ТСП |
| 10 | Все зоны и участки | Индивидуальное решение с ТСП |

* указывается один из вариантов (видов работ): не нуждается; ремонт (текущий, капитальный); индивидуальное решение с ТСП; технические решения невозможны – организация альтернативной среды обслуживания

2. Период проведения работ **2020-2025 гг. по мере поступления денежных средств**

форма исполнения плана

(указывается наименование документа: программы, плана)

3. Складываемый результат (по состоянию доступности) после выполнения работ по адаптации **полная доступность объекта для инвалидов**

форма результата исполнения программы, плана (по состоянию доступности) **удовлетворительно**

4. Для принятия решения требуется, не требуется (нужное подчеркнуть):

4.1. согласование на Комиссии _____

наименование Комиссии по координации деятельности в сфере обеспечения доступной среды жизнедеятельности для инвалидов и других ГМН)

4.2. согласование работ с надзорными органами (в сфере проектирования и строительства, архитектуры, охраны памятников, другое – указать) _____

4.3. техническая экспертиза; разработка проектно-сметной документации;

4.4. согласование с вышестоящей организацией (собственником объекта);

4.5. согласование с общественными организациями инвалидов _____;

4.6. другое _____

Вместе с заключением уполномоченной организации о состоянии доступности объекта (наименование документа и выдавшей его организации, дата), прилагается _____

5. Информация может быть размещена (обновлена) на Карте доступности субъекта РФ

(наименование сайта, портала)

5. Особые отметки

Примечания:

результаты обследования:

- 1. Территория, прилегающей к объекту на _____ л.
- 2. Входы (входы) в здание на _____ л.
- 3. Путь(пути) движения в здании на _____ л.
- 4. Зона целевого назначения объекта на _____ л.
- 5. Санитарно-гигиенических помещений на _____ л.
- 6. Системы информации (и связи) на объекте на _____ л.
- 7. Результаты фотофиксации на объекте _____ на _____ л.

Инспекционные планы, _____ на _____ л.
_____ (в том числе дополнительная информация о путях движения к объекту) _____

Председатель комиссии

Директор _____ Фатхлисламова В.А. _____
(Должность, Ф.И.О.) (Подпись)

Член комиссии АХО _____ Ефимов Г.А. _____
(Должность, Ф.И.О.) (Подпись)

_____ (Должность, Ф.И.О.) _____ (Подпись)

_____ (Должность, Ф.И.О.) _____ (Подпись)

Итого численность:

Представители общественных организаций инвалидов
_____ Федерация Занятых Общественных Работников О.А. _____
(Должность, Ф.И.О.) (Подпись)

_____ (Должность, Ф.И.О.) _____ (Подпись)

Представители организации, расположенной на объекте
_____ (Должность, Ф.И.О.) _____ (Подпись)

_____ (Должность, Ф.И.О.) _____ (Подпись)

Инспекционное решение согласовано « _____ » _____ 20__ г. (протокол № _____)

_____ (название) _____

I. Результаты обследования:

Территория, прилегающей к зданию (участка) МБУ «ДК «Искра»

Наименование объекта, адрес муниципальное бюджетное учреждение «Дом культуры «Искра» муниципального образования город Энгельс Энгельского муниципального района Саратовской области, 413105, Саратовская область, г. Энгельс, ул. Крупской, дом 22

| № | Наименование функционально-планировочного элемента | Наличие элемента | | | Выявленные нарушения и замечания | | Работы по адаптации объектов | |
|---|--|---|------------|--------|--|----------------------------------|---|------------------------------|
| | | Есть/нет | № на плане | № фото | Содержание | Значимо для инвалида (категория) | Содержание | Виды работ |
| 1 | Знаки (знаки) на территории | есть | | 1 | Наличие таблички с шрифтом Брайля, тактильных пиктограмм | ДУ | Не нуждается | |
| 2 | Путь (пути) движения на территории | есть | | 2 | Отсутствие тактильной ленты | ДУ | Приобретение и установка | Индивидуальное решение с ТСР |
| 3 | Лестница (наружная) | нет | | | | | | |
| 4 | Пандусы | нет | | | | | | |
| 5 | Автостоянка и парковка | нет | | | Отсутствие автостоянки и парковки | | Технические решения невозможны | |
| 6 | Общие требования к зоне | Зона 4 «Зона целевого назначения здания (целевого посещения объекта)» | | | Отсутствие специально выделенной зоны или участка | ДУ | Доступность мест целевого назначения объекта и путей движения к ним | Индивидуальное решение с ТСР |

II. Заключение по зоне:

| Наименование структурно-функциональной зоны | Состояние доступности* (к пункту 3.4 Акта обследования ОСИ) | Приложение | | Рекомендации по адаптации (вид работы)** к пункту 4.1 Акта обследования ОСИ |
|---|---|------------|--------|---|
| | | № на плане | № фото | |
| 14-Свая железобетонная (внутри здания) | ДУ | | 1,2 | Индивидуальное решение с ТСР |

Ключ: ДП-В – доступно полностью всем; ДП-И (К, О, С, Г, У) – доступно полностью избирательно по категориям инвалидов; ДЧ-В – доступно частично всем; ДЧ-И (К, О, С, Г, У) – доступно частично избирательно (указать категории инвалидов); ДУ – доступно условно; ВНД – временно недоступно
Ключевые слова из вариантов: не нуждается; ремонт (текущий, капитальный); индивидуальное решение с ТСР, технические решения невозможны – организация альтернативной формы доступа

Комментарий к заключению: _____ ДУ _____

I. Результаты обследования:

Объект (здание) в здании муниципальное бюджетное учреждение «Дом культуры «Искра»
высшего начального образования город Энгельс Энгельского муниципального района
Саратовской области, 413105, Саратовская область, г. Энгельс, ул. Крупской, дом 22
(Наименование объекта, адрес)

| Наименование функционально-планировочного элемента | Наличие элемента | | | Выявленные нарушения и замечания | | Работы по адаптации объектов | |
|--|------------------|------------|--------|---|----------------------------------|---|------------------------------|
| | Есть/нет | № на плане | № фото | Содержание | Значимо для инвалида (категория) | Содержание | Виды работ |
| Лестница (наружная) | нет | | | | | | |
| Пандусы | нет | | | | | | |
| Выходная сигнализация (перед дверью) | есть | | 3 | Отсутствие тактильной ленты | ДУ | Приобретение и установка | Индивидуальное решение с ТСР |
| Дверь (входная) | есть | | 4 | | | | |
| Тамбур | есть | | 5 | | | | |
| Общие требования к зоне | | | | Отсутствие специально выделенной зоны или участка | ДУ | Доступность мест целевого назначения объекта и путей движения к ним | Индивидуальное решение с ТСР |

II. Заключение по зоне:

| Наименование структурно-функциональной зоны | Состояние доступности* (к пункту 3.4 Акта | Приложение | | Рекомендации по адаптации (вид работы)** к пункту 4.1 Акта обследования ОСИ |
|---|---|------------|--------|---|
| | | № на плане | № фото | |
| | | | | |

| | | | | |
|--|-------------------|--|-------|------------------------------|
| | обследования ОСИ) | | | |
| ФН-ОБД целевого назначения (включая объекты в собственности) | ДУ | | 3,4,5 | Индивидуальное решение с ТСП |

ДП-В – доступно полностью всем; ДП-И (К, О, С, Г, У) – доступно полностью избирательно (по категориям инвалидов); ДЧ-В – доступно частично всем; ДЧ-И (К, О, С, Г, У) – доступно частично (исключая категории инвалидов); ДУ – доступно условно; ВИД – временно недоступно
 указывается один из вариантов: не нуждается; ремонт (текущий, капитальный); индивидуальное решение с ТСП; технические решения невозможны – организация альтернативной формы

комментарий к заключению: _____ ДУ _____

I. Результаты обследования:

Путь (пути) движения внутри здания муниципальное бюджетное учреждение «Дом культуры «Искра» муниципального образования город Энгельс Энгельского муниципального района Саратовской области, 413105, Саратовская область, г. Энгельс, ул. Звонкая, дом 22

(Наименование объекта, адрес)

| № | Наименование функционально-планировочного элемента | Наличие элемента | | | Выявленные нарушения и замечания | | Работы по адаптации объектов | |
|-----|--|------------------|------------|--------|--|----------------------------------|------------------------------|------------|
| | | Есть/нет | № на плане | № фото | Содержание | Значимо для инвалида (категория) | Содержание | Виды работ |
| 100 | Коридор (лестница, зона ожидания, лифты, балконы) | есть | | 6 | Отсутствие тактильных пиктограмм | ДУ | Приобретение и установка | ТР |
| 101 | Лестница (внутри здания) | нет | | | | | | |
| 102 | Лифты (внутри здания) | есть | | 7 | | ДУ | | |
| 103 | Лифт (внутри здания) | нет | | | | | | |
| 104 | Дверь | есть | | | Отсутствие тактильных пиктограмм, контрастной маркировки дверных проемов | ДУ | Приобретение и установка | ТР |
| 105 | Путь эвакуации (в т.ч. зоны безопасности) | есть | | | Отсутствие тактильных пиктограмм, тактильной ленты | ДУ | Приобретение и установка | ТР |
| 106 | Область призыва к зоне | Зона 4 «Зона | | | Отсутствие специально выделенной | ДУ | Приобретение и установка | ТР |

| | | | | | | | |
|--|--|--|--|------------------|--|--|--|
| | целевого назначения здания (целевого посещения) объекта» | | | зоны или участка | | | |
|--|--|--|--|------------------|--|--|--|

II. Заключение по зоне:

| Наименование территории (индивидуальной зоны) | Состояние доступности* (к пункту 3.4 Акта обследования ОСИ) | Приложение | | Рекомендации по адаптации (вид работы)** к пункту 4.1 Акта обследования ОСИ |
|---|---|------------|--------|---|
| | | № на плане | № фото | |
| Зона 4 (Зона целевого назначения здания (целевого посещения) объекта) | ДУ | | 6,7 | Текущий ремонт |

* Состояние: ДП-В – доступно полностью всем; ДП-И (К, О, С, Г, У) – доступно полностью избирательно (только категория инвалидов); ДЧ-В – доступно частично всем; ДЧ-И (К, О, С, Г, У) – доступно частично (только категория инвалидов); ДУ – доступно условно; ВИД – временно недоступно
 ** Рекомендуется один из вариантов: не нуждается; ремонт (текущий, капитальный); индивидуальное решение с ЭСР; физические решения невозможны – организация альтернативной формы посещения

Комментарий к заключению: _____ ДУ _____

I. Результаты обследования:

4. Системы информации на объекте муниципальное бюджетное учреждение «Дом культуры «Берега» муниципального образования город Энгельс Энгельского муниципального района Саратовской области, 413105, Саратовская область, г. Энгельс, ул. Крупской, дом 22
(Наименование объекта, адрес)

| № | Наименование функционально-планировочного элемента | Наличие элемента | | | Выявленные нарушения и замечания | | Работы по адаптации объектов | |
|-----|--|---|------------|--------|---|----------------------------------|---|------------------------------|
| | | Есть/нет | № на плане | № фото | Содержание | Значимо для инвалида (категория) | Содержание | Виды работ |
| 4.1 | Визуальные средства | нет | | | Отсутствие табличек с шрифтом Брайля | ДУ | Приобретение и установка | ТР |
| 4.2 | Акустические средства | нет | | | Отсутствие акустических средства | ДУ | Приобретение и установка | Индивидуальное решение с ТСР |
| 4.3 | Тактильные средства | нет | | | Отсутствие тактильных пиктограмм | ДУ | Приобретение и установка | ТР |
| 4.4 | Общие требования к зоне | Зона 4 «Зона целевого назначения здания (целевого посещения) объекта» | | | Отсутствие специально выделенной зоны или участка | ДУ | Доступность мест целевого назначения объекта и путей движения к ним | Индивидуальное решение с ТСР |

II. Заключение по зоне:

| Наименование структурно-функциональной зоны | Состояние доступности* (к пункту 3.4 Акта обследования ОСИ) | Приложение | | Рекомендации по адаптации (вид работы)** к пункту 4.1 Акта обследования ОСИ |
|---|---|------------|--------|---|
| | | № на плане | № фото | |
| Зона 4 «Зона целевого назначения здания (целевого посещения) объекта» | ДУ | | | Индивидуальное решение с ТСР |

Ключ: ДП-В – доступно полностью всем; ДП-И (К, О, С, Г, У) – доступно полностью избирательно (указать категории инвалидов); ДЧ-В – доступно частично всем; ДЧ-И (К, О, С, Г, У) – доступно частично (указать категории инвалидов); ДУ – доступно условно; ВНД – временно недоступно
 *выбирается один из вариантов: не нуждается; ремонт (текущий, капитальный); индивидуальное решение с ТСР; технические решения невозможны – организация альтернативной формы посещения

Комментарий к заключению: _____ ДУ _____

Адресная программа (план) адаптации объектов социальной инфраструктуры и обеспечения доступности услуг для инвалидов и других МГН

на территории муниципального бюджетное учреждение «Дом культуры «Искра» муниципального образования город Энгельс Энгельского муниципального района Саратовской области, 413105, Саратовская область, г. Энгельс, ул. Крупской, дом 22 на 2020 год

| № | Наименование объекта и название организации, расположенной на объекте | Адрес объекта | № паспорта доступности и объекта | Плановые работы | | Ожидаемый результат (по состоянию доступности)*** | Финансирование | | Ответственный исполнитель, соисполнители | Дата текущего контроля |
|---|---|---|----------------------------------|------------------------------|--------------|---|------------------|----------|--|------------------------|
| | | | | Содержание работ* | Вид ** работ | | Объем, тыс. руб. | Источник | | |
| 1 | Муниципальное бюджетное учреждение «Дом культуры «Искра» муниципального образования город Энгельс Энгельского муниципального района Саратовской области | 3 413105, Саратовская область, г. Энгельс, ул. Крупской, дом 22 | 4 | 5 | 6 | 7 | 8 | 9 | 10 | 11 |
| | | | | Индивидуальное решение с ТСП | ТР | ДУ | | | Директор Фатхлисламова Василиса Александровна | |

Примечание: структура (разделы) адресной программы (плана) формируются аналогично структуре Реестра ОСИ

* - указываются мероприятия в соответствии с управленческим решением – «Рекомендации по адаптации основных структурных элементов объекта» Паспорта ОСИ

** - указывается вид работы в соответствии с классификатором:

ТР – текущий ремонт

ПСД – подготовка проектно-сметной документации

Стр. – строительство

КР – капитальный ремонт

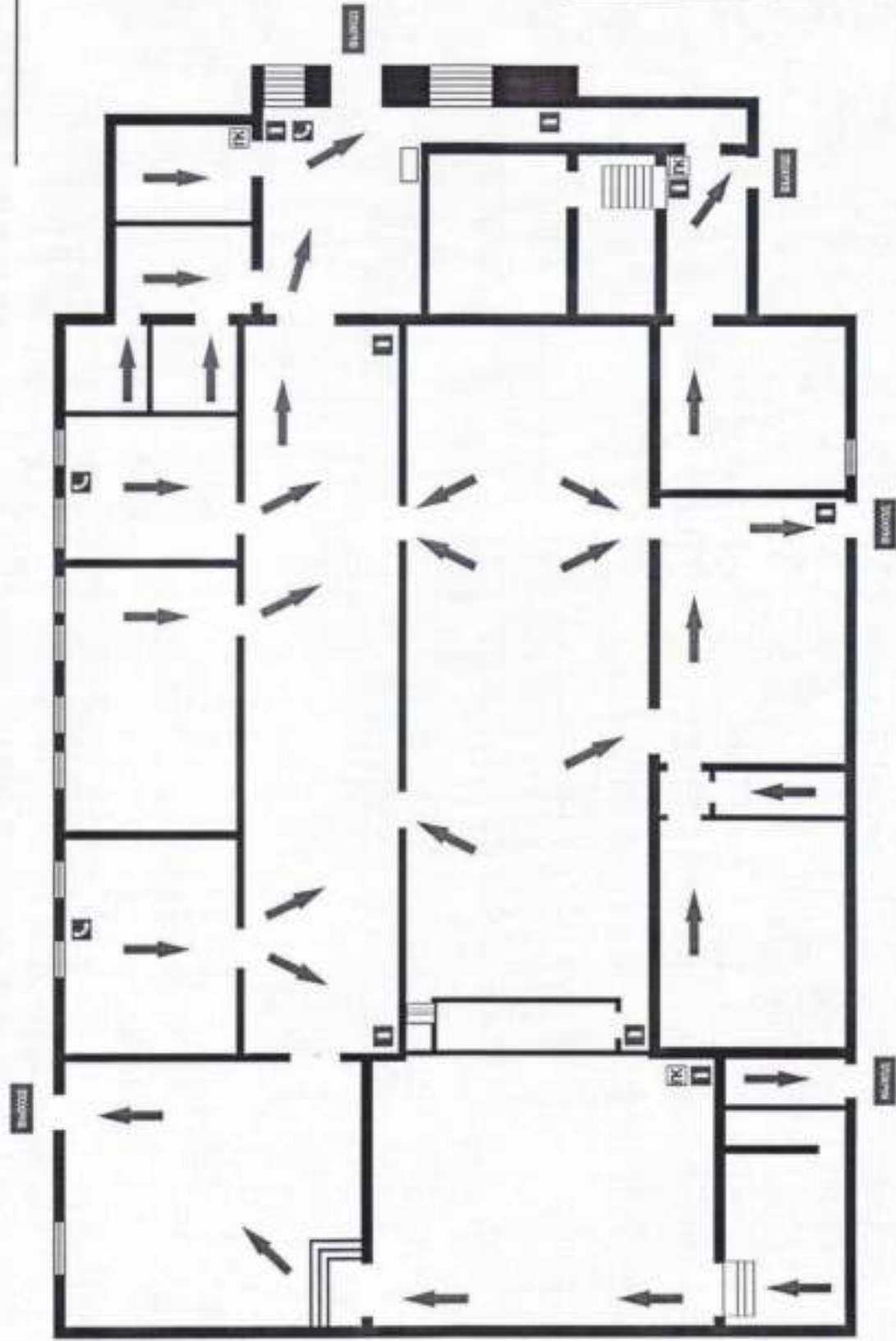
Рек – реконструкция

Орг. – организация альтернативной формы обслуживания и др. орг. мероприятия

*** - указывается: ДН-В – доступно полностью всем; ДН-И (К, О, С, Г, У) – доступно полностью избирательно (указано категория инвалидов); ДЧ-В – доступно частично всем; ДЧ-И (К, О, С, Г, У) – доступно частично избирательно (указано категория инвалидов); ДУ – доступно условно (ДУ-В или ДУ-И)

ПЛАН ЭВАКУАЦИИ ПРИ ПОЖАРЕ И ЭКСТРЕННЫХ СЛУЧАЯХ

УТВЕРЖДАЮ
Директор МБУ ДК «Искра»



ОСНОВНЫЕ ДЕЙСТВИЯ ПРИ ПОЖАРЕ

- 1** **СООБЩИТЬ ПО ТЕЛЕФОНУ 101**
 - адрес объекта
 - место пожара
 - есть ли пострадавшие
 - свое фамилию
- 2** **ЭВАКУИРОВАТЬ ЛЮДЕЙ**
 - поощрять поощрительными знаками
 - по знакам эвакуации
 - не пользоваться лифтом
 - взять с собой вещи
- 3** **ПО ВОЗМОЖНОСТИ ПРИНЯТЬ МЕРЫ К ТУШЕНИЮ ПОЖАРА**
 - Тушить огонь подручными средствами
 - использовать огнетушитель
 - использовать средства индивидуальной защиты
 - при необходимости обесточить электроустановки

УСЛОВНЫЕ ОБОЗНАЧЕНИЯ

- ТЕЛЕФОН
- ОГнетушитель
- Пожарный кран
- ПУТЬ ЭВАКУАЦИИ





МУНИЦИПАЛЬНОЕ БЮДЖЕТНОЕ УЧРЕЖДЕНИЕ

“ДОМ КУЛЬТУРЫ “ИСКРА”

МУНИЦИПАЛЬНОГО ОБРАЗОВАНИЯ
ГОРОД ЭНГЕЛЬС
ЭНГЕЛЬСКОГО МУНИЦИПАЛЬНОГО РАЙОНА
САРАТОВСКОЙ ОБЛАСТИ”

Муниципальное бюджетное учреждение

Дом культуры «Искра»

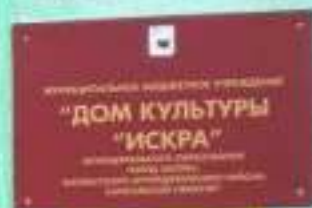
Адрес: 413105, г. Энгельс, ул. Крупской, д. 22

График работы:
с 8:30 до 21:00

Выходной: суббота, воскресенье

Муниципальное бюджетное учреждение
«Дом культуры «Искра»»
г. Энгельс, ул. Крупской, д. 22
Тел: 8(8453) 42-11-11
413105, г. Энгельс, ул. Крупской, д. 22







Муниципальное бюджетное учреждение

Дом культуры «Искра»

Адрес: 413105, г. Энгельс, ул. Крупской, д. 22

График работы:
с 8:30 до 21:00

Выходной: суббота, воскресенье

Муниципальное бюджетное учреждение
«Дом культуры «Искра»
г. Энгельс, ул. Крупской, д. 22
Тел: 4240000-711000 - 401000000
4240000-711000 - 401000000





ДОМ КУЛЬТУРЫ "ИСКРА"









Пропито, проумеровано и скреплено печатю
на _____ листях

Директор МБУ «ДК «Искра»

_____ В.А. Фатхлисламова